

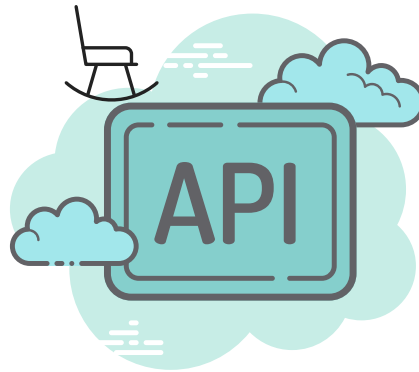
Use-Case: PensionAPI



Kund:innenperspektive:

Was erwartet mich eigentlich im Alter? Wie groß ist meine Rentenlücke?

Diese Frage zu beantworten und regelmäßig im Fokus zu haben bedeutet: Papierberge und ein hoher Aufwand jährlich meine eigens erstellte Übersicht anzupassen.



Wie löst FRIDA das Problem:

Die FRIDA Pension-API ermöglicht es Drittanbietern, Daten zu Altersvorsorge-Verträgen ihren Nutzer:innen jederzeit transparent zur Verfügung zu stellen. Nutzer:innen entscheiden selbst, welchen Drittanbieterservice sie für die Aggregation ihrer Daten verwenden.

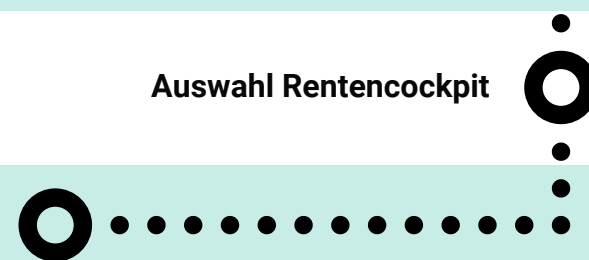
Open Standard API



Pain

Mit der FRIDA API sprechen alle Versicherer die gleiche Sprache. Für Drittanbieter entsteht die Möglichkeit auf Basis dieser API, Services mit Rentenwerten aufzubauen.

Auswahl Rentencockpit



Als Endverbraucher:in entscheide ich mich für ein Rentencockpit meiner Wahl und erteile diesem mein Einverständnis für den Datenzugriff. Hier können aber auch andere Services entstehen (z.B. Digitaler Nachlass)

Alle Rentenwerte an einem Ort



Als Nutzer:in eines Rentencockpits habe ich meine erwartete Rente stets im Blick, erkenne Lücken und manage meine Altersvorsorge aktiv oder suche Rat bei Vorsorgeexpert:innen.

Mehrwerte durch FRIDA-Pension

Durch die PensionAPI können neue innovative Services und Geschäftsmodelle für Drittanbieter entstehen. Eine standardisierte, offen dokumentierte Schnittstelle ist hierbei der Schlüssel für eine effiziente Anbindung und der Eintritt in die Plattformökonomie.

Versicherer profitieren vom kontrollierten, standardisierten Datenaustausch und können ebenfalls in die Rolle eines Drittanbieters einsteigen, wodurch z.B. Kundenportale / Rentencockpits an Attraktivität für Nutzer:innen gewinnen.

Endverbraucher:innen erhalten Zugriff auf Ihre Daten und können diese Mithilfe der neuen Services und Plattformen zielgerichtet einsetzen.



REST-API
ready to use



Use-Case orientiertes,
schlankes Datenmodell
mit nur 39 Feldern



OAuth 2.0
Login mit Versicherungsportal-Credentials



API Dokumentation [Github]
Englisch / Deutsch

Next: Konto-Ident